

児童発達支援センターふたば



対象児

- 運動や発達に障がいのある大阪府下在住の
0歳～就学前のこども
- 医療的ケアを要するこどもも対象
- 保護者がお子さんと共に登園できる方
(親子通園)



ふたばに通うこどもたち

- 運動機能障害
運動発達に遅れ
- 呼吸・摂食・嚥下障害等の合併症
誤嚥または誤嚥のリスクが高い
- 感覚機能障害の重複
知的障害に加え視覚機能等を重複している
- 医療的ケアが必要
経管（鼻・胃ろう）栄養・気管切開 等



職員体制

- 園長
- 保育士
- セラピスト（理学療法士・作業療法士・言語聴覚療法士）
- 看護師
- 心理士
- 児童発達支援管理責任者
- 児童指導員
- 医師
- ソーシャルワーカー
- 管理栄養士 etc



ふたばの一日

- 午前登園

9：30～10：15 個別保育・慣らし保育

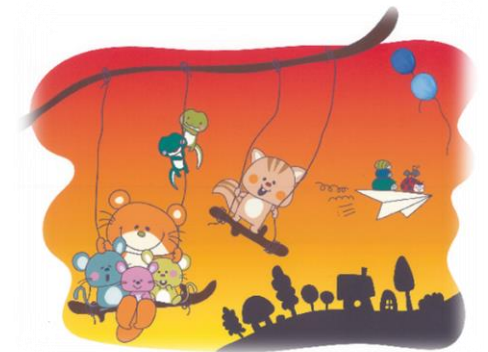
10：30～11：30 保育

11：30～12：30 給食

- 午後登園

11：30/12：30～13：30 給食

13：35～14：35 保育



2024年度 ふたば 保育スケジュール

	月	火	水	木	金
9:30～10:15	いちご組（お試し保育）・個別保育（ご家庭のニーズ対応）				
10:30～11:30	もも組 （0・1・2歳クラス）	もも組 （0・1・2歳クラス）	個別保育	もも組 （0・1・2歳クラス）	すいか組 （3・4歳児クラス）
11:30～13:30	給食	給食	給食	給食	給食
13:35～14:35	すいか組 （3・4歳児クラス）	ひょうグループ	にじ組 （並行通園）	ひょうグループ	めろん組 （5歳児クラス）
14:40～15:40					

* 水曜日午前の個別保育はお子さまに応じた保育を一人又は数人で行います。

* 給食は原則全員に提供させていただきます。

* 令和6年度よりお子さまに応じた支援時間を個別支援計画に記載します。ふたばでは保育と給食を合わせた時間区分（1時間30分～3時間）を基本としますが、個々のお子さまの支援時間については別途ご相談させていただきます。



クラス編成と目標

0・1・2才児（ももぐみ）

- ・親子でふれあいながら、好きなことや楽しめるあそびを見つけます
- ・遊びが取り組みやすい姿勢設定などの検討
- ・好きなあそびを増やし、“もっとしたい”という気持ちを育てます

3・4才児（すいかぐみ）

- ・お友だちと関わることを楽しみ、自分の気持ちを伝えるなど、コミュニケーションの力を広げていきます
- ・集団の一員として役割を持ち、お友だちと一緒に活動を楽しみます

5歳児（めろんぐみ）

- ・就学に向けての準備をご家族と共に進めていきます

ふたばのあそびと児童発達支援の5領域



「健康・生活」

「運動・感覚」

「認知・行動」

「言語・コミュニケーション」

「人間関係・社会性」

多樣的・総合的・包括的
なアセスメント

個別支援計画

ふたばのあそび (例)

- 身体を動かす遊び
(くすぐり、遊具、リズム遊びなど)
- 手先を使った遊び
(製作、絵の具・砂などの感触あそび)
- 集団あそび
(ごっこ、チームにわかれた遊びなど)
- 見る遊び、聴く遊び
(絵本、楽器など)
- 季節のあそび
(園外遊び、水遊び、おもちつきなど)




保育所等訪問支援事業



●概要

障害児が利用する保育所や学校、施設等に支援員が訪問し、施設における集団生活への適応やより安心・安全な活動が行えるよう専門的な支援を提供する。

訪問先の範囲

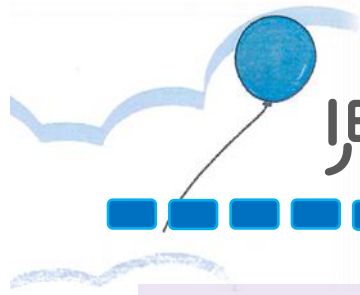


保育所 幼稚園 認定こども園
小学校 支援学校 中学校
(高等学校) 児童養護施設

その他児童が集団生活を営む施設として、
地方自治体が認めたもの

提供するサービス

- 障害児本人に対する支援（直接支援）
～集団生活適応のための援助等
- 訪問先施設のスタッフに対する支援
（間接支援）
～支援方法等の助言など



児童発達支援センターの担う役割



地域における障がい児支援の中核的機能

- ① 幅広い高度な専門性に基づく発達支援・家族支援機能
- ② 地域の障がい児通所支援事業所に対するスーパーバイズ・コンサルテーション機能
- ③ 地域のインクルージョン推進への中核機能
- ④ 地域の障がい児の発達支援の入り口としての相談機能

障がいのある子もない子も共に育つために

児童発達支援センター

幅広い専門性に基づく発達支援・家族支援機能

インクルージョン推進機能
(移行支援)

- 保育所
- 幼稚園
- こども園等

発達支援の入り口
としての相談機能

- 相談支援
- 母子保健
- 子育て支援
- 社会的養護等

スーパーバイズ・
コンサルテーション
機能

児童発達支援
事業所



児童発達支援センターの取り組み

